

Who We Are

A voice for women...an agent of change

Since 1903 the YWCA has been the leading advocate for women and children in our community.

YWCA North Central Indiana Services:

- ▶ Emergency safe shelter (St. Joseph County)
- ▶ Food, clothing, and personal necessities
- ▶ Safety planning
- ▶ Counseling & case management for both women and children
- ▶ Child care
- ▶ Access to healthcare services
- ▶ Sexual assault counseling
- ▶ Economic empowerment classes
- ▶ Self-sufficiency education
- ▶ Intensive chemical dependency treatment and Aftercare (St. Joseph County)
- ▶ Transitional housing (St. Joseph County)
- ▶ Special needs permanent housing
- ▶ Legal Advocacy including help obtaining civil protective orders (St. Joseph County)
- ▶ Non-residential services for male victims of domestic violence
- ▶ Outreach domestic violence, sexual assault, and dating violence education

Location of Services

YWCA North Central Indiana has two service sites:

St. Joseph County Service Site
(residential & non-residential services)

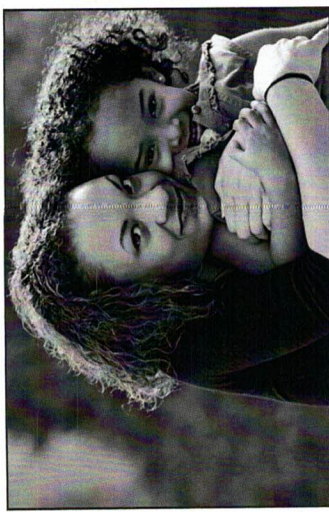
1102 S. Fellows St.
South Bend, IN 46601
574-233-9491

Elkhart County Service Site
(non-residential services)

23426 US 33, Elkhart, IN
574-830-5073

Services are available in Spanish

Todo servicio es ofrecido en español



Elkhart County Service Site

If you are a victim of domestic violence or sexual assault call our 24 hour crisis line now!

1-866-YES-YWCA

www.ywcancin.org



ywca

north central indiana

YWCA North Central Indiana

The YWCA North Central Indiana is a leading provider of services for women and their children with service sites in Elkhart & St. Joseph Counties.

The YWCA's *Elkhart County service site* provides non-residential counseling and services for victims of domestic violence and sexual assault as well as economic empowerment programming for all adult women.

Our goal is to not only address a woman's immediate needs for crisis intervention but to also help her develop new skills and tools to lead a self sufficient, productive life.

"Brighter Tomorrows"

Economic Empowerment Program

The YWCA "Brighter Tomorrows" Program is an investment in the women of Elkhart County and is available to all adult women. The program includes education in financial literacy and job preparedness & job retention.

A key component of "Brighter Tomorrows" is the nationally recognized "Bridges Out of Poverty" *Getting Ahead* classes designed to move people out of generational poverty and into the world of employment and education.

For more information about our economic empowerment programs visit us online at www.ywcancn.org

"Healing Pathways"

Domestic Violence Program

"1 out of 4 women will experience domestic violence in her lifetime"



The Centers for Disease Control identifies domestic violence as a serious public health issue that impacts 1.3 million women each year.

The YWCA "Healing Pathways" Program at the Elkhart service site provides non-residential individual & group counseling for victims of domestic violence. T

If you or someone you know is in an abusive relationship call the YWCA's 24 hour crisis line at 1-866-YES-YWCA.

All Services are free and confidential.

"New Hope"

Sexual Assault Program



"Every 2 minutes someone is sexually assaulted in America."

The YWCA's "New Hope" sexual assault survivor program provides free individual and group counseling to adult women who are victims of sexual assault, childhood sexual molestation, and incest.

If you or someone you know is a victim of sexual assault call the YWCA crisis line at 1-866-YES-YWCA.

All services are free and confidential.

Food Pantry & Clothes Closet

All women receiving domestic violence, sexual assault, and economic empowerment services at the YWCA North Central Indiana have access to the YWCA's food pantry located at the Elkhart service site.

All Getting Ahead graduates receive access to the YWCA Clothes Closet for professional attire for job interviews.



"The YWCA helped me believe in myself. Through "Brighter Tomorrows" & "Getting Ahead" I learned about handling my finances and now I'm saving to buy a home for me and my two girls. I've not only learned new skills to help me succeed but I've learned I have the power to change my own life."

-YWCA Client

Lo que hacemos

La YWCA ha luchado para los derechos de las mujeres y los niños en nuestra comunidad desde 1903.

Por una combinación de servicio y acción social les tendemos la mano a mujeres que buscan soluciones a situaciones de violencia doméstica, que quieren poner fin a su dependencia a drogas o alcohol, que necesitan entrenamiento de trabajo o educación y que quieren mejorar sus vidas para ellas mismas y para sus hijos.

Mujeres vienen a la YWCA cuando están en crisis. Salen empoderadas con nuevas habilidades y esperanza renovada.

Los servicios de la YWCA incluyen:

- Refugio seguro
- Comida, ropa y necesidades personales
- Ayuda con crear un plan de seguridad
- Consejería y manejo de casos
- Cuidado de niños
- Acceso a servicios de salud
- Vivienda temporal
- Ayuda legal
- Servicios no-residenciales para víctimas, incluso los hombres
- Educación de violencia doméstica para la comunidad

Nuestra misión

La YWCA se dedica a eliminar racismo, apoyar a las mujeres y promover paz, justicia, libertad y dignidad para todos.

YWCA

Línea de crisis (disponible 24 horas por día)

1-866 YES-YWCA

1102 S. Fellows St.
South Bend, IN 46601
574-233-9491

23426 US 33
Elkhart, IN 46517
574-830-5073

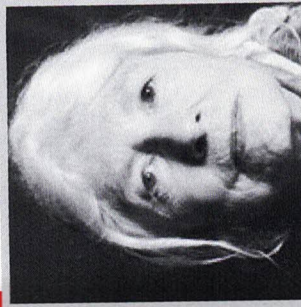
Página de web:
www.ywcainc.org



Some YWCA programs are funded, in part, by United Way of St. Joseph County



Violencia Doméstica



eliminating racism
empowering women
ywca
north central Indiana

Características de violencia doméstica

Violencia doméstica existe en muchas formas y puede afectar a cualquier persona a pesar de su estatus socioeconómico, raza, cultura, edad o sexo.

Los abusadores usan una variedad de tácticas para ganar y mantener poder y control. No tiene que ser abuso físico; también incluye el abuso mental, económico y emocional.

Víctimas en una situación abusiva enfrentan muchos obstáculos, como:

- Miedo
- Dependencia económica
- Se siente culpable
- Aislamiento de amigos y familia
- Vergüenza
- Preocupación por los niños
- Esperanza que el abuso vaya a cambiar

Las siguientes señales indican que una persona está en una situación de violencia doméstica:

- Moratones, cojear, excusas que no concuerdan con las heridas
- Abuso de drogas o alcohol
- Inestabilidad emocional
- Carece de una vida social

¿Me está maltratando mi pareja?

Si contesta sí a algunas de estas preguntas, tiene razón estar preocupada. Si quiere ayuda o hablar con alguien sobre este tema, llámenos.

Sí No

¿Tiene miedo de su pareja?

¿Controla adonde va Ud.?

¿Controla a quien habla y a quien le habla a Ud.?

¿Dice cómo debe vestirse?

¿La pega o la grita por mirar a otra persona?

¿Ha amenazado lastimarla o a sus hijos si sale?

¿No le permite que aprenda inglés o trabaje?

¿Destruye sus posesiones?

Lo que puede hacer

Se puede llamar a la YWCA 24 horas por día:

(574) 232-9558

**o
1-866-YES-YWCA**

Tenemos décadas de experiencia con ayudar a la gente romper el ciclo de violencia para ellas mismas y sus hijos.

Nuestro refugio en South Bend está abierto 24 horas por día por todo el año para mujeres y sus hijos que están escapando de violencia doméstica.

¿Sabe Usted...?

- Violencia doméstica es un crimen, sin importar si tenga papeles o no.
- Se puede obtener una orden de protección sin papeles.
- Es posible hacerse ciudadana sin la ayuda de su esposo.
- Se puede venir a la YWCA a cualquier hora. No hay que llamar antes. Tenemos dinero para los taxis.
- Es importante que tenga un plan de seguridad. Esconda una bolsa con cosas y documentos importantes en el caso de que necesite irse. Siempre puede llamar a la policía en una emergencia. Arregle una señal para que una otra persona (vecino, hijo, etc.) llame a la policía.
- Se puede recibir servicios de la YWCA sin quedarse en el refugio.